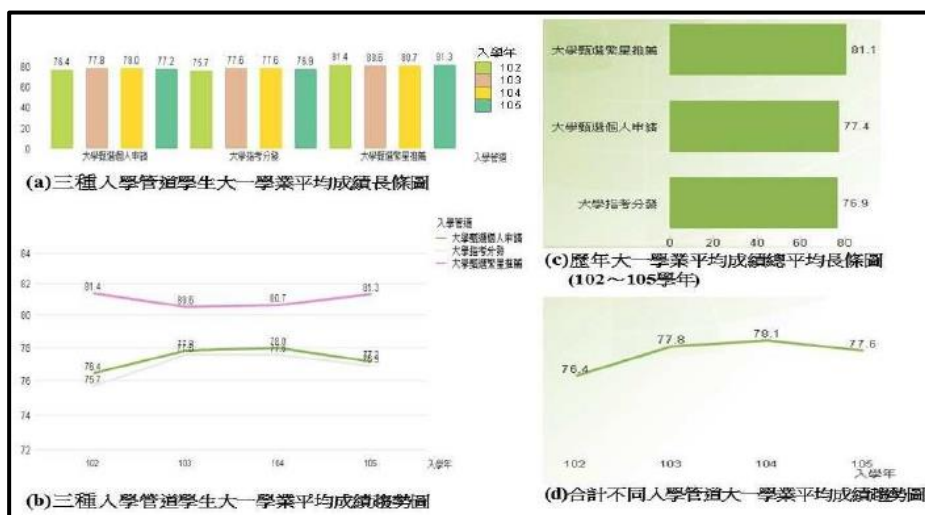


102 至 105 學年度大學部不同入學管道學生學業平均成績分析(一)大一新生學業平均成績分析

大學生源多元化、多管道招生是全國大專校院共同之趨勢，本校新生入學亦相當多元，並採取各種管道招生，共有 17 種方式。管道雖多，但以大學甄選「繁星推薦」、「個人申請」及「指考分發」等三種管道之生源佔絕對多數，故本研究議題之分析，係以此三種管道大學部生源為主體進行描述性統計之分析。

在大學部 14 個學系中，健康與素食產業學系與佛教學系之招生，並非以上述三個管道生源為主。前者生源為大學四技二專之(1)技優甄審及(2)甄選入學；後者生源為獨立招生，故上述三種管道之生源並不列入統計資料中，該兩系之生源另計後，予以統計分析說明。



圖一 102-105 學年三種不同入學管道學生大一學業平均成績之各種圖示